

# PORTATĪVS BEZKONTAKTA STATĪVS LIETOŠANAS INSTRUKCIJA.

## PALDIES, KA IEGĀDĀJĀTIES ŠO PRODUKTU.

Pirms ierīces lietošanas rūpīgi un pilnībā iepazīstieties ar šo lietošanas instrukciju un ievērojiet tajā sniegtos norādījumus. Ja Jūs šo produktu nododat citam lietotājam – lūdzu, nododiet viņam līdzī ar šo instrukciju.

### PRODUKTA APRAKSTS.

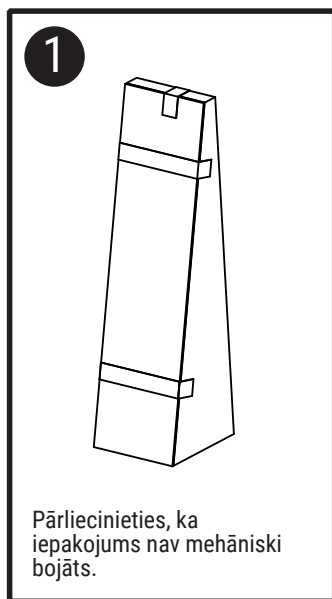
Portatīvais bezkontakta statīvs paredzēts dezinfekcijas līdzekļa, šķidro ziepju, roku losjona izsmidzināšanai nepieskaroties ar rokām. Mehānisms darbināms ar kāju. Statīvs ir portatīvs, pamatā paredzēts lietošanai telpās, bet īslaicīgi pieļaujams izmantot arī ārā, ievērojot šīs instrukcijas noteikumus.

- Tērauda konstrukcija ar pulverkrāsas pārklājumu, pedālis no nerūsējošā tērauda.
- Ar neslīdošu pamatni - nesaskrāpē grīdas, stabila novietošana.
- Pielāgojams un regulējams dažādiem ar augšējo dozēšanas ierīci aprīkoti dozatora traukiem (līdz diametram 90 mm).
- Trauks viegli izņemams uzpildīšanai vai nomaiņai.
- 1000 ml dozatora trauks ir iekļauts komplektā.
- Sargājiet statīvu no ārējās vides iedarbības (piemēram, lietus, sala, tiešiem saules stariem).
- Nelietojiet sārmainus tīrīšanas līdzekļus.
- Lietojiet tikai mīkstu drānu un saudzīgus tīrīšanas līdzekļus.
- Garantijas periods ir atbilstoši konkrētās valsts likumdošanai (no iegādes brīža, kas uzrādīts pirkuma čekā).

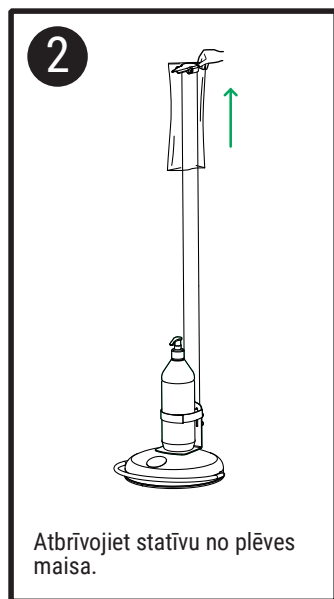
### Ierīces garantija neattiecas:

- Uz ierīces daļu dabisko nolietojumu, kas radies ierīces ilgstošas lietošanas rezultātā.
- Uz bojājumiem, kas radušies ārēju faktoru ietekmē (nepareiza izmantošana utt.).
- Uz mehāniskiem ierīces bojājumiem, kas radušies trieciena vai cita līdzīga iemesla rezultātā.
- Uz bojājumiem, kas radušies nekvalificēta remonta, neatbilstošu detaļu lietošanas vai produkta pārslogošanas rezultātā.

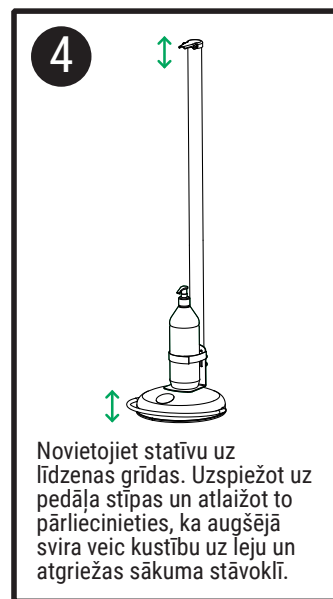
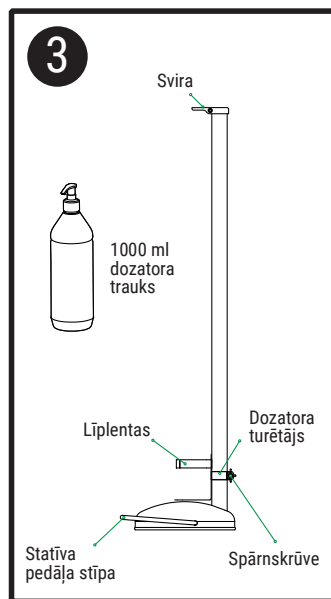
# STATĪVA UZSTĀDĪŠANA. (ONLINE INSTRUKCIJA)



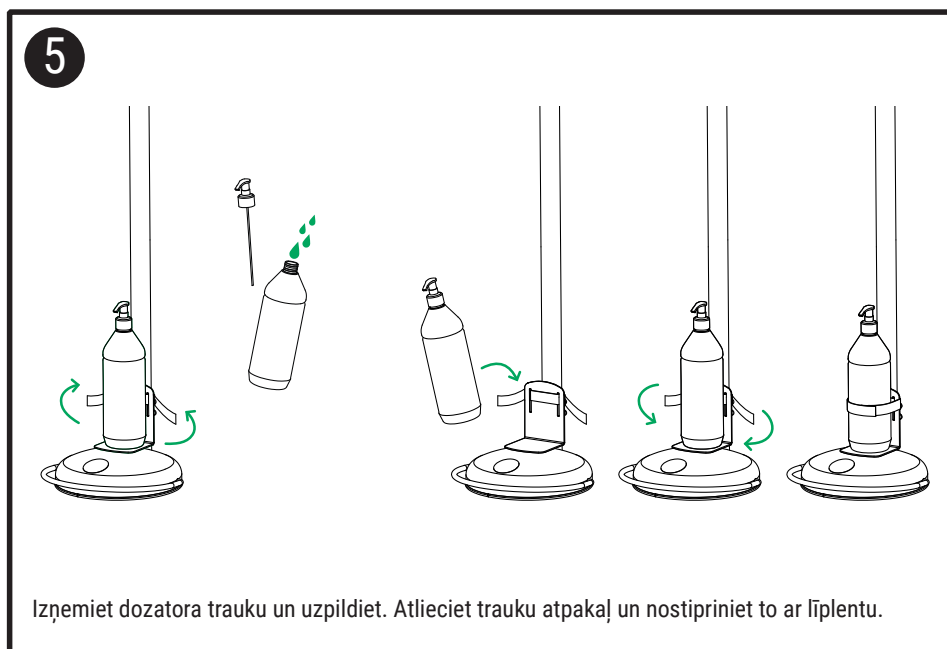
Pārliecinieties, ka iepakojums nav mehāniski bojāts.



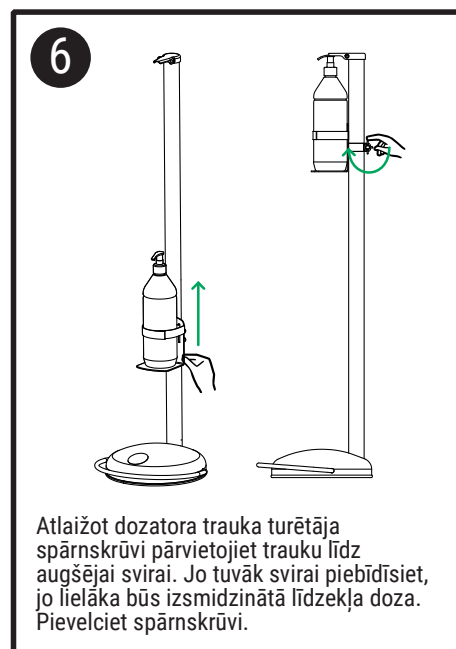
Atbrīvojiet statīvu no plēves maisa.



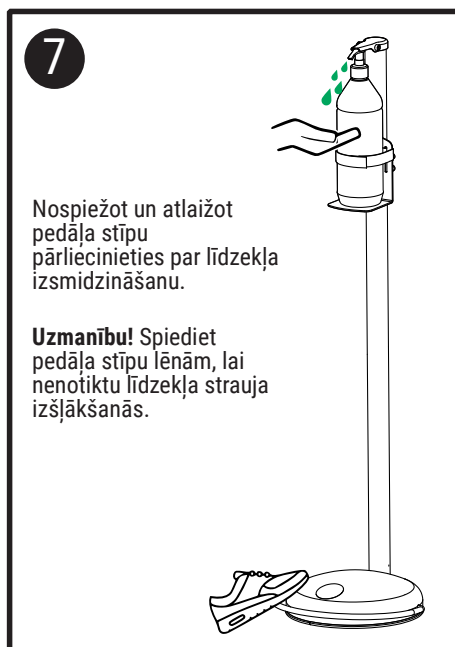
Novietojiet statīvu uz līdzenas grīdas. Uzspiežot uz pedāļa stīpas un atlaižot to pārliecinieties, ka augšējā svira veic kustību uz leju un atgriežas sākuma stāvokli.



Izņemiet dozatora trauku un uzpildiet. Atlieciet trauku atpakaļ un nostipriniet to ar līplentu.

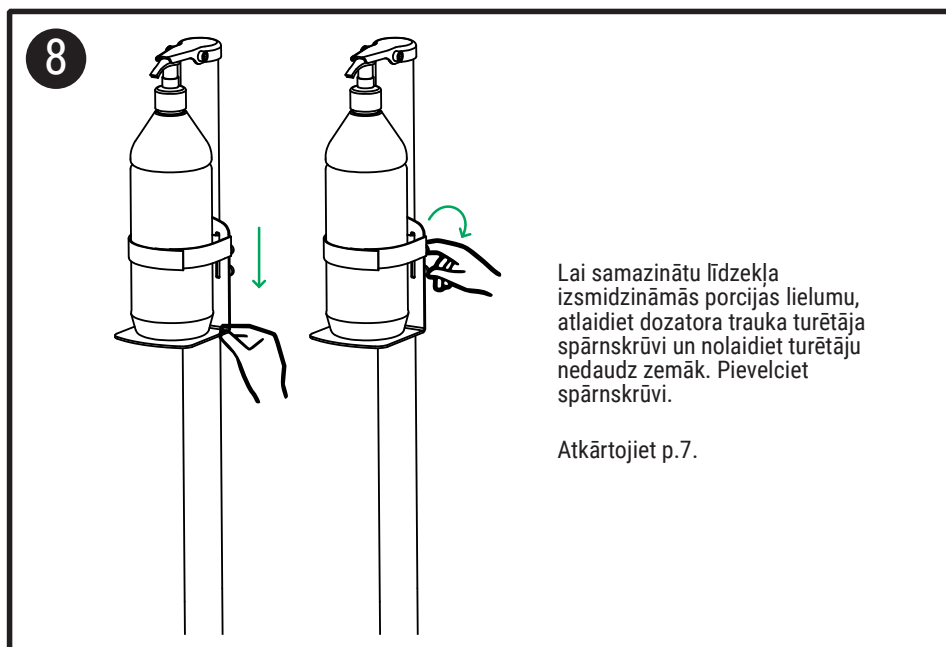


Atlaižot dozatora trauka turētāja spārnskrūvi pārvietojiet trauku līdz augšējai svirai. Jo tuvāk svirai piebīdīsiet, jo lielāka būs izsmidzinātā līdzekļa doza. Pievelciet spārnskrūvi.



Nospiežot un atlaižot pedāļa stīpu pārliecinieties par līdzekļa izsmidzināšanu.

**Uzmanību!** Spiediet pedāļa stīpu lēnām, lai nenotiktu līdzekļa strauja izšļākšanās.



Lai samazinātu līdzekļa izsmidzināmās porcijas lielumu, atlaidiet dozatora trauka turētāja spārnskrūvi un nolaidiet turētāju nedaudz zemāk. Pievelciet spārnskrūvi.

Atkārtojiet p.7.