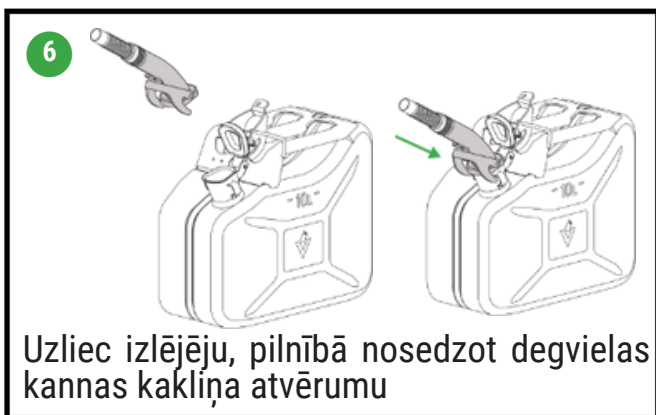
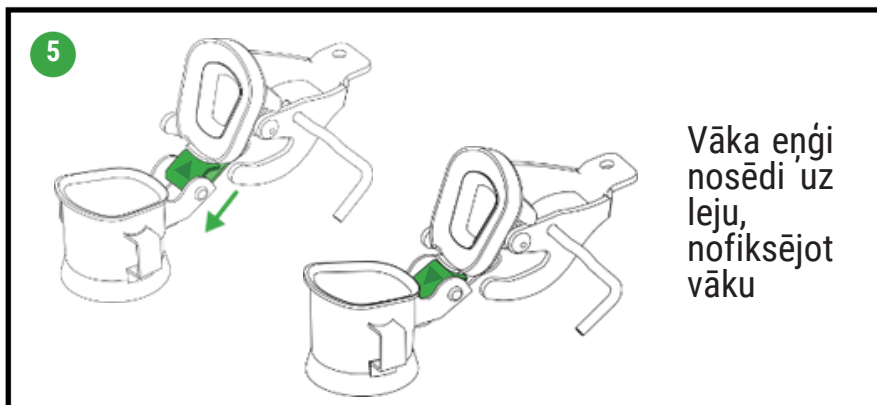
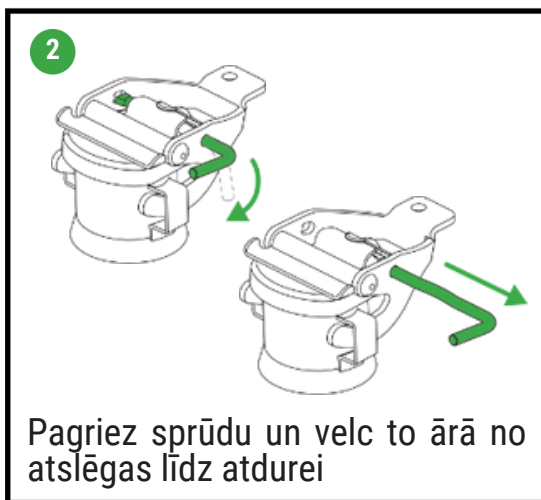


Universal Spout pievienošana Klasiskajai degvielas kannai

Produkts Nr.170.200.00

Degvielas izlējējs ir savietojams tikai ar VALPRO ražotajām 5L, 10L un 20L metāla degvielas kannām. VALPRO neuzņemas atbildību par izlējēja savietojamību ar citu ražotāju degvielas kannām.

Lai novērstu vakuuma veidošanos degvielas kannā un nodrošinātu ātru un ērtu degvielas iepildīšanu, izlējējs ir īpaši aprīkots ar gaisa kanālu, kas iepludina gaisu kannā degvielas iepildīšanas laikā. Pārliecinieties, ka blīve nav bojāta (saplaisājusi, saplēsta). Ja tā ir bojāta, nomainiet to.



Degvielas plūsma no izlējēja neapstājas automātiski. Uzpildes laikā seko līdzī degvielas līmenim un laikus pārtrauc iepildīšanu. Neliels degvielas daudzums var izplūst no gaisa atveres uzpildes sākumā vai beigās. Transportējot degvielas kannu, izlējējs ir jānoņem no kannas kakliņa, jo tas nenodrošina kannas hermētiskumu.

VIDEO INSTRUKCIJA [ŠEIT](#)

Universal Spout noņemšana no Klasiskās degvielas kannas

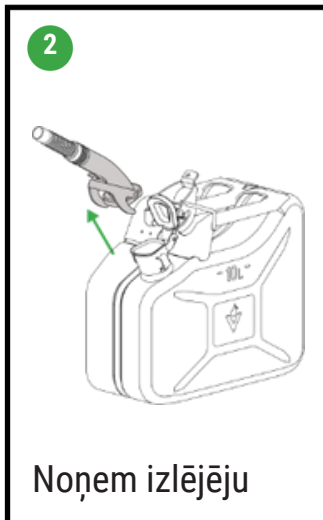
Produkts Nr.170.200.00

Degvielas izlējējs ir savietojams tikai ar VALPRO ražotajām 5 L, 10 L un 20 L metāla degvielas kannām. VALPRO neuzņemas atbildību par izlējēja savietojamību ar citu ražotāju degvielas kannām.

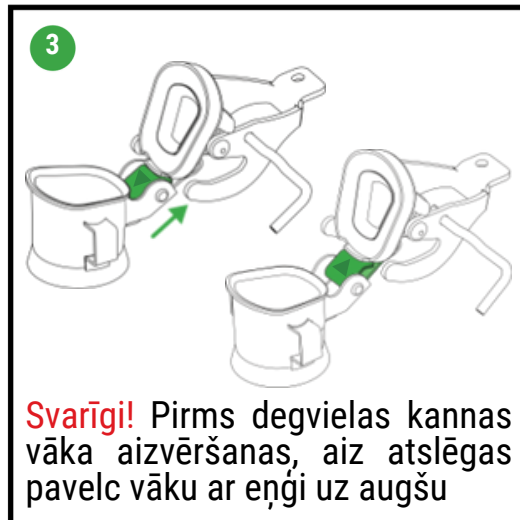
Lai novērstu vakuuma veidošanos degvielas kannā un nodrošinātu ātru un ērtu degvielas iepildīšanu, izlējējs ir īpaši aprīkots ar gaisa kanālu, kas iepludina gaisu kannā degvielas iepildīšanas laikā. Pārliecinieties, ka blīve nav bojāta (saplaisājusi, saplēsta). Ja tā ir bojāta, nomainiet to.



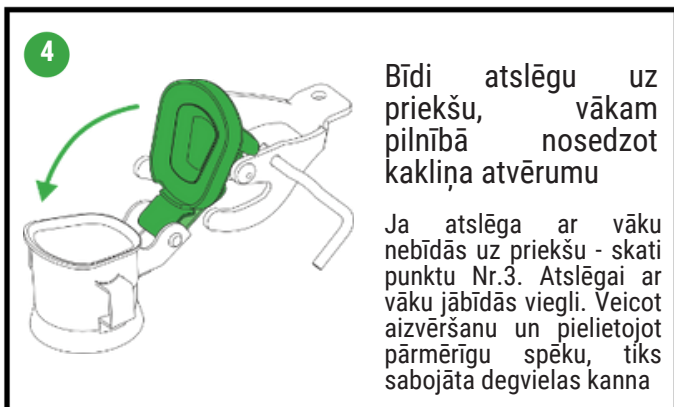
Atvelc izlējēja atslēgu, lai noņemtu produktu no degvielas kannas



Noņem izlējēju

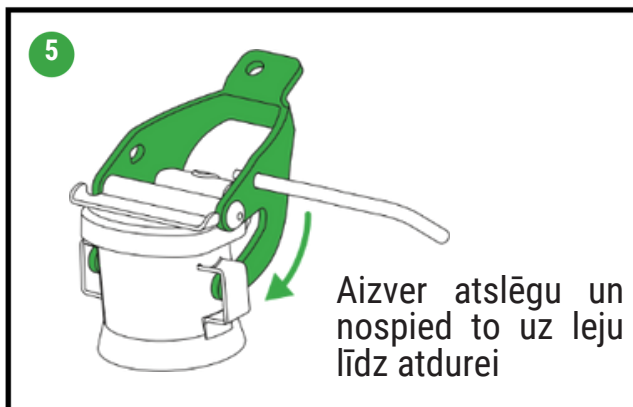


Svarīgi! Pirms degvielas kannas vāka aizvēršanas, aiz atslēgas pavelc vāku ar eņģi uz augšu



Bīdi atslēgu uz priekšu, vākam pilnībā nosedzot kakliņa atvērumu

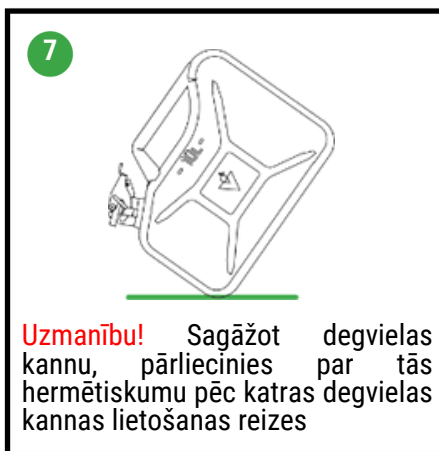
Ja atslēga ar vāku nebīdās uz priekšu - skati punktu Nr.3. Atslēgai ar vāku jābīdās viegli. Veicot aizvēršanu un pielietojot pārmērīgu spēku, tiks sabojāta degvielas kanna



Aizver atslēgu un nospied to uz leju līdz atdurei



Bīdi sprūdu cauri atslēgai un pagriez to par 90 grādiem



Uzmanību! Sagāžot degvielas kannu, pārliecinies par tās hermētiskumu pēc katras degvielas kannas lietošanas reizes



Ja degvielas kanna ir aprīkota ar degvielas izlējēja turētāju, piestiprini izlējēju pie turētāja vieglākai pārvietošanai

Degvielas plūsma no izlējēja neapstājas automātiski. Uzpildes laikā seko līdzī degvielas līmenim un laikus pārtrauc iepildīšanu. Neliels degvielas daudzums var izplūst no gaisa atveres uzpildes sākumā vai beigās. Transportējot degvielas kannu, izlējējs ir jānoņem no kannas kakliņa, jo tas nenodrošina kannas hermētiskumu.

VIDEO INSTRUKCIJA [ŠEIT](#)